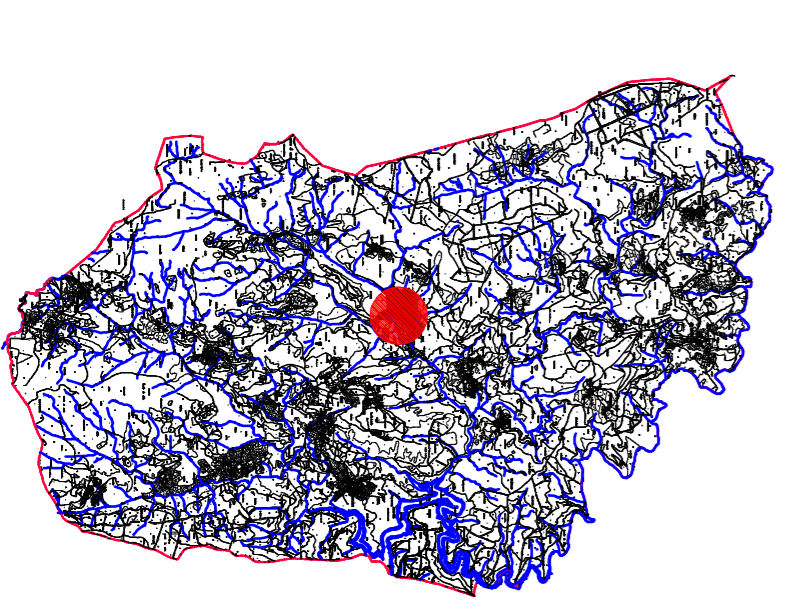


Abelenda

- Delimitación de Núcleo.
 - Solo de Núcleo Rural Tradicional.
 - Solo de Núcleo Rural Área de Expansión.
 - Equipamento Privado en Solo de Núcleo Rural
 - Sistema Local de Equipamento Público.
 - Sistema Local de Zonas Verdes Públicas.
 - Sistema Vario e Linha de Edificación.
 - Antiga edificación.
 - Nova edificación.
- Nº de elemento no catálogo de bens obxecto de protección
 - Delimitación do elemento
 - Ambito de protección do elemento
 - Área de finca singular
 - Ambito de protección para conservación de núcleo singular
- Sistema Local de equipamento pública existente**
- Religioso
 - Socio cultural
 - Cementerio
 - Servicos públicos
 - Infraestruturas
 - Deportivo



Parroquia de Abelenda (Santa María)
 Núcleo de: Abelenda
 Identificación en plano de Ordenación Municipal: O.M.P.A.-15

DOCUMENTO PARA APROBACION DEFINITIVA	 CONCELLO DE AVION
EQUIPO REDACTOR: Arquitectos: Manuel Riquieiro Carde Luis Pérez de Juan Romero	Proxecto: Plano: PLAN XERAL DE ORDENACION MUNICIPAL ORDENACION DO SOLO RURAL. Abelenda.
Representante equipo redactor: Manuel Riquieiro Carde	Proprietario: Ayuntamiento de Avión.
Escola: 1/2.000	Empazamento: Avión (Ourense).
Data: Maio de 2007	Plano N.º: O.Rural.01